

EMK 540 Series



Aplicaciones

Filtro para supresión de interferencias, con conector IEC, interruptor y fusibles para aplicaciones con niveles de interferencias altos.

Aplications

Filter for interference supression with IEC connector, fuses and switch for applications in high levels of interference

Características Principales

- De 1A a 6A
- Caja metálica compacto con conectores IEC (LINE) y Faston 6.3 (LOAD)
- Baja corriente de fugas 0.8mA

Features Include

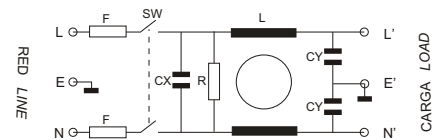
- From 1A to 6A
- Compacted metallic box with IEC connector (LINE), and 6.3 Faston connection
- Low leakage current 0.8mA

Características Features

TIPO TYPE	EMK 540 - 1	EMK 540 - 2	EMK 540 - 4	EMK 540 - 6
TENSION NOMINAL RATED VOLTAGE	250 VAC	250 VAC	250 VAC	250 VAC
INTENSIDAD NOMINAL RATED CURRENT	1 A	2 A	4 A	6 A
CORRIENTE DE FUGAS LEAKAGE CURRENT	0.8 mA MAX 250V	0.8 mA MAX 25 0V	0.8 mA MAX 250V	0.8 mA MAX 25 0V
TEST VOLTAJE	L/L	1450 VDC	1450 VDC	1450 VDC
	L/T	2250 VDC	2250 VDC	2250 VDC
AISLAMIENTO (250V DC) INSULATION RESIST. (250V DC)	100MΩ MIN. 250V DC	100MΩ MIN. 250V DC	100MΩ MIN. 250V DC	100MΩ MIN. 250V DC
MAX. RESISTENCIA D. MAX. DIRECT CURRENT RESIST.	0.2Ω MAX.	0.15Ω MAX.	0.2Ω MAX.	0.15Ω MAX.
INC. TEMPERATURA TEMPERATURE RANGE	30°C MAX.	30°C MAX.	30°C MAX.	30°C MAX.
TEMPERATURA DE TRABAJO OPERATING TEMPERATURE	-25 ~ +85°C	-25 ~ +85°C	-25 ~ +85°C	-25 ~ +85°C
ATENUACION ATTENUATION	COMMON M. 25 dB MIN	0.60 ~ 50 MHz	0.80 ~ 50 MHz	0.60 ~ 50 MHz
	DIFFERENTIAL M. 25 Db MIN	0.15 ~ 50 MHz	0.40 ~ 50 MHz	0.40 ~ 50 MHz

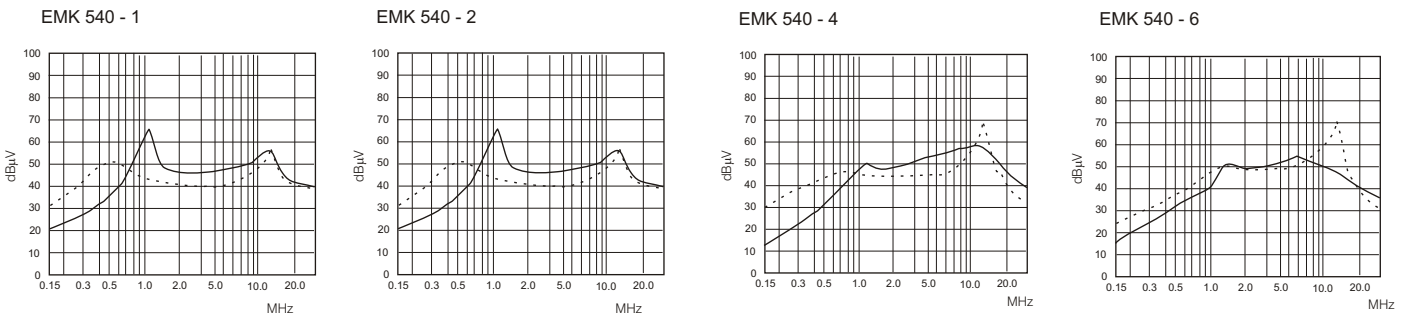
Circuito Eléctrico

Electrical Schematic



Perdidas de Inserción Insertion Loss

— Modo asimétrico Asymmetric mode
- - - - - Modo simétrico Symmetric mode



Dimensiones Dimensions

Dimensiones en mm.
Dimensions in mm.

